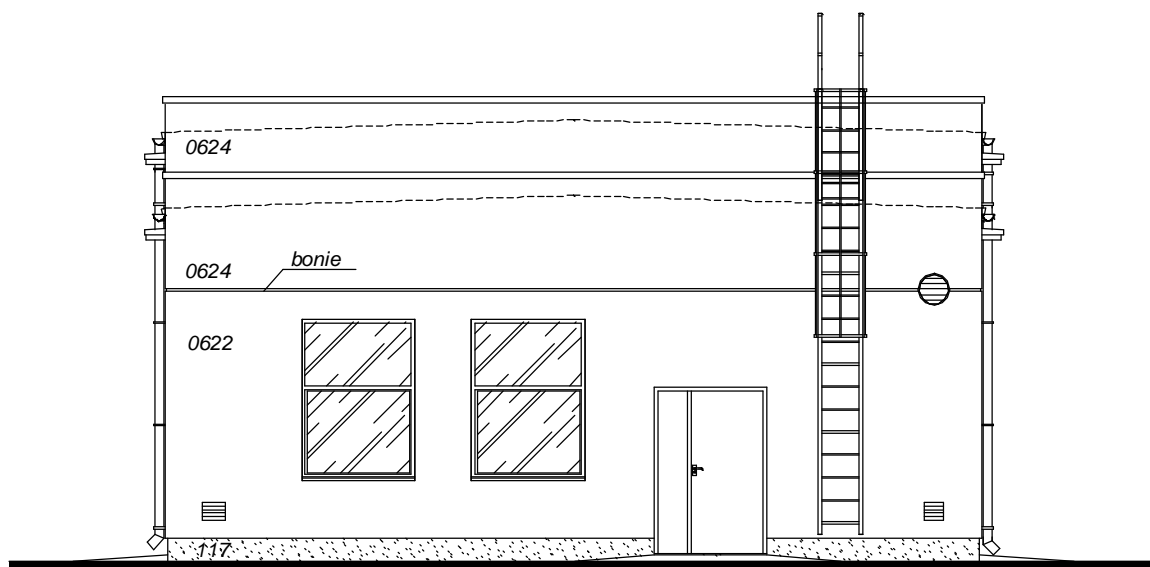
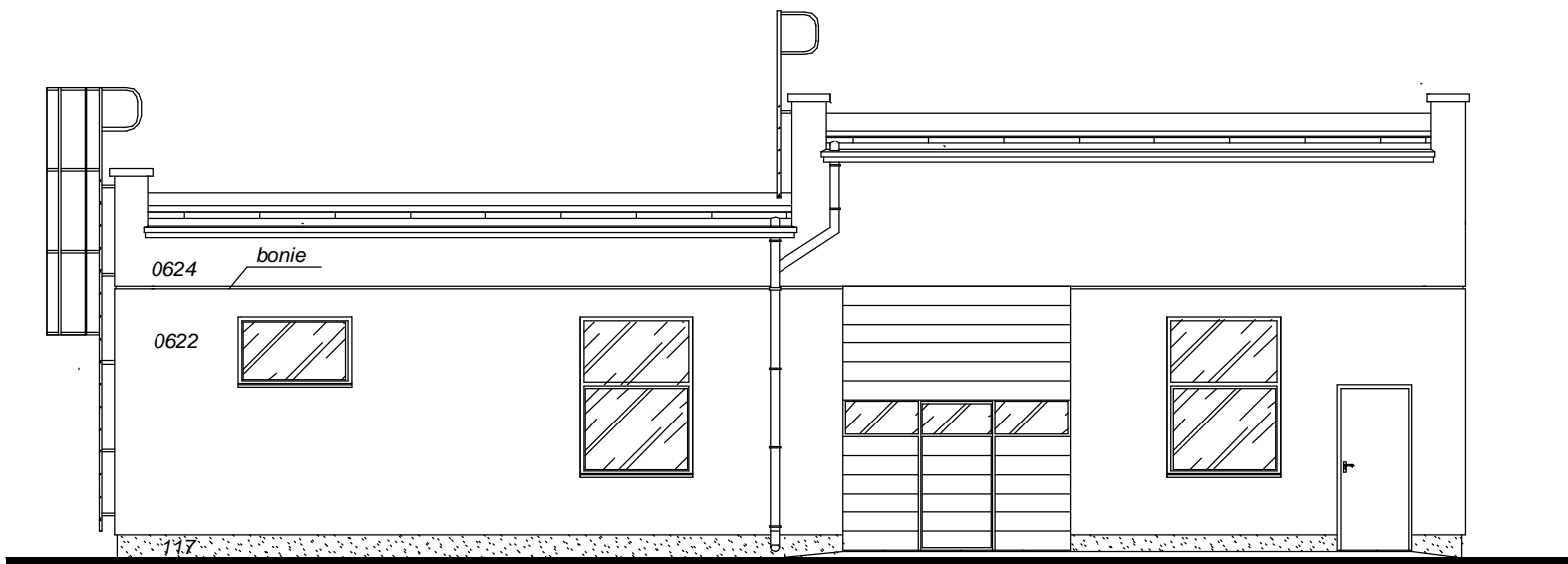


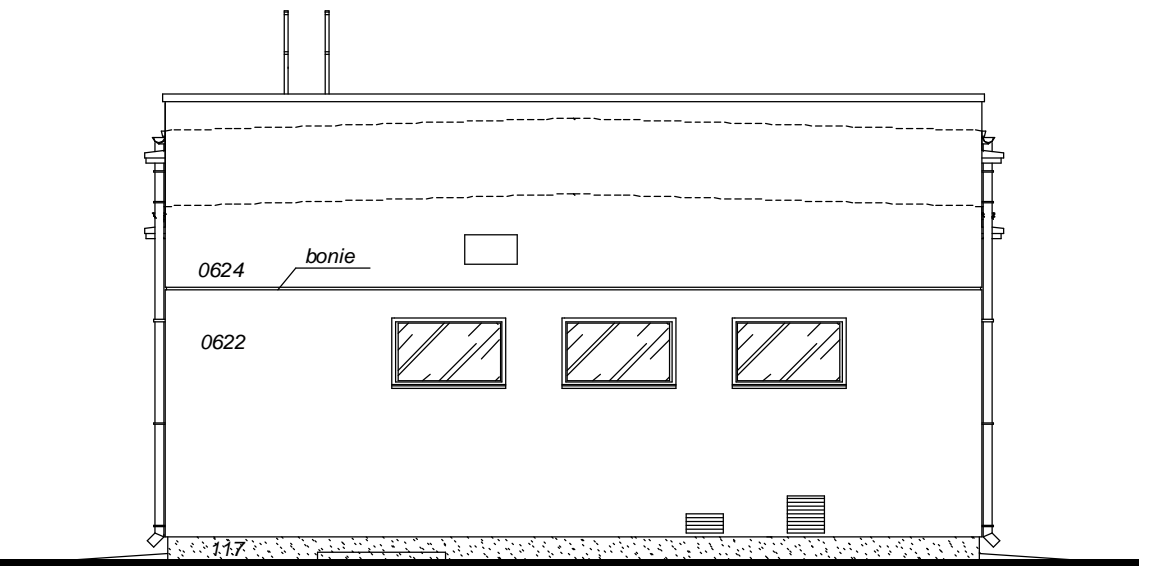
ELEWCJA POŁUDNIOWO - ZACHODNIA



ELEWACJA PÓŁNOCNO - ZACHODNIA



ELEWCJA PÓŁNOCNO - WSCHODNIA




ELEWCJA POŁUDNIOWO - WSCHODNIA

ELEWACJE 1:100

- Karta kolorów wg palety barw "ATLAS"
- 0622 ściany - kolor nr 0622
 - 0624 ściany - kolor nr 0624
 - 117 cokół - tynk mozaikowy Atlas - kolor 117
 - opierzenia, rynny, rury spustowe, parapety okna, drzwi stalowe i bramy - kolor RAL 7040

Uwaga:
1. Wentylatory i wywietrzaki na dachu wg proj. wentylacji.

		Przedsiębiorstwo Inżynierii Sanitarnej "MEKOR" 62-200 Gniezno, ul. Chudoby 16		Inwestor: Gmina Osieczna 64-113 Osieczna, ul. Powstańców Wlkp. 6	
Funkcja	Imię i Nazwisko	Nr uprawnień	Data	Podpis	Faza:
Projektował	mgr inż. arch. Paweł Pietrzak	642009	01.2016		P.B-W
Kreślił					Branża:
Sprawił	mgr inż. arch. Małgorzata Mańczak	233/88/Pw	01.2016		Architektura
Obiekt		Nazwa rysunku:		Nr arch.:	
Przebudowa i rozbudowa oczyszczalni ścieków w Osiecznej Działki nr 195/9; 195/10; 195/11; 195/1; 89; j. ew. Osieczna; obręb Wojnowice		Elewacje Budynek techniczny		153/PR/14	
		PRAWA AUTORSKIE ZASTRZEŻONE - Ustawa z dnia 04.02.1994r. (Dz.U. 1994 N 24 poz 83) Powielanie we wszelkiej postaci bez pisemnej zgody Autora zabronione.		Skala:	
				1:100	
				Nr rys.:	Nr str.:
				15/A	